

R239C - Elektroměr DDS528L, 1 fázový na DIN lištu

Návod k použití

Vážení zákazníci,
děkujeme Vám za Vaši důvěru a za nákup tohoto produktu. Tento návod k obsluze je součástí výrobku. Obsahuje důležité pokyny k uvedení výrobku do provozu a k jeho obsluze. Jestliže výrobek předáte jiným osobám, dbejte na to, abyste jim odevzdali i tento návod. Ponechejte si tento návod, abyste si jej mohli znovu kdykoliv přečíst!

Jednofázový elektronický elektroměr na din lištu je nový druh jednofázového elektroměru, používá moderní mikroelektronickou techniku digitálního vzorkování, SMT techniky atd.

Elektroměr je zcela v souladu s příslušnými požadavky národní normy GB/T 17215.321-2008 a mezinárodní normy IEC62053-21.

Elektroměr se používá pro měření spotřeby činné energie ve jmenovité frekvenci 50Hz nebo 60Hz. Dokáže přesně a přímo měřit spotřebu aktivní energie z kladného i reverzního směru. Má následující vlastnosti: Dobrá spolehlivost, malý objem, nízká hmotnost, pěkný vzhled, pokročilá technika.

Elektroměr musí být instalován uvnitř. Podmínky na místě se předpokládají následující: Okolní teplota je -25-55°C, relativní vlhkost není vyšší než 95%. V okolí se nevyskytuje žádný těžký žíravý plyn ani žádný vliv prachu, plísni a hmyzu atd.

Instalace a použití:

1. Elektroměr lze nainstalovat a používat po vyzkoušení a zaplombování. Bez plomby nebo po dlouhé době skladování musí být znovu otestován.
2. Při vyjímání elektroměru z původního obalu, pokud je vnitřní obal nebo kryt rozbitý, nelze jej nainstalovat.
3. Elektroměr může instalovat pouze zkušený elektrikář nebo profesionální technik.
4. Elektroměr musí být instalován na větraném a suchém místě. Základová deska musí být na stěně, která je požáru odolná a instalován tak, aby se netřásl ani nehýbal.
5. Elektroměr musí být instalován v ochranné skříni na prašném místě nebo zabezpečen proti případnému mechanickému poškození.
6. Připojení musí odpovídat připojení tělesa elektroměru nebo připojovacímu nákresu v návodu. Doporučujeme použít měkké mosazné vodiče pro vstup, aby se zabránilo spálení elektroměru v důsledku volného kontaktu.
7. V místě s příliš velkou bouřkovou aktivitou je nutné přijmout opatření, aby se zabránilo poškození bleskem.
8. Kapacita zátěže elektroměru je mezi 0,05I_b-I_{max}. Pokud kapacita překročí hodnotu, registr nebude přesný nebo se proudová cívka zahřeje a spálí.
9. Zobrazení dat: elektroměr má dva řádky displeje, první řádek ukazuje, aktuální spotřebu a může být vymazán, pro vymazání stiskněte tlačítko reset na předním panelu po dobu 3-5 sekund. Druhý řádek ukazuje celkovou spotřebu a nemůže být resetován.
10. Indikace impulsu: při připojení zátěže elektroměru bliká kontrolka impulsu na displeji.
11. Indikace obráceného směru: při připojení zátěže elektroměru je při využití reverzního směru zobrazena kontrolka zpětného směru.
12. Funkce: napětí displeje, proud, výkon, frekvence, příkon, resetovací tlačítko, modré podsvícení

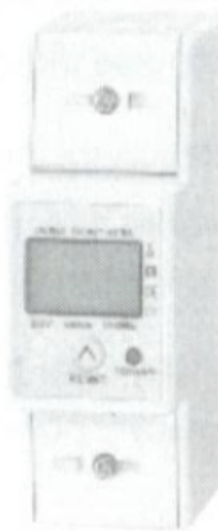
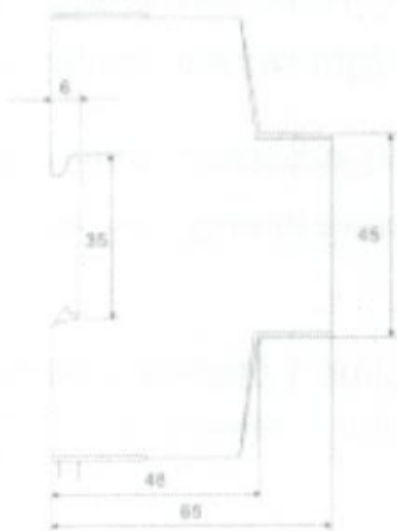
Připojení:

Model 1



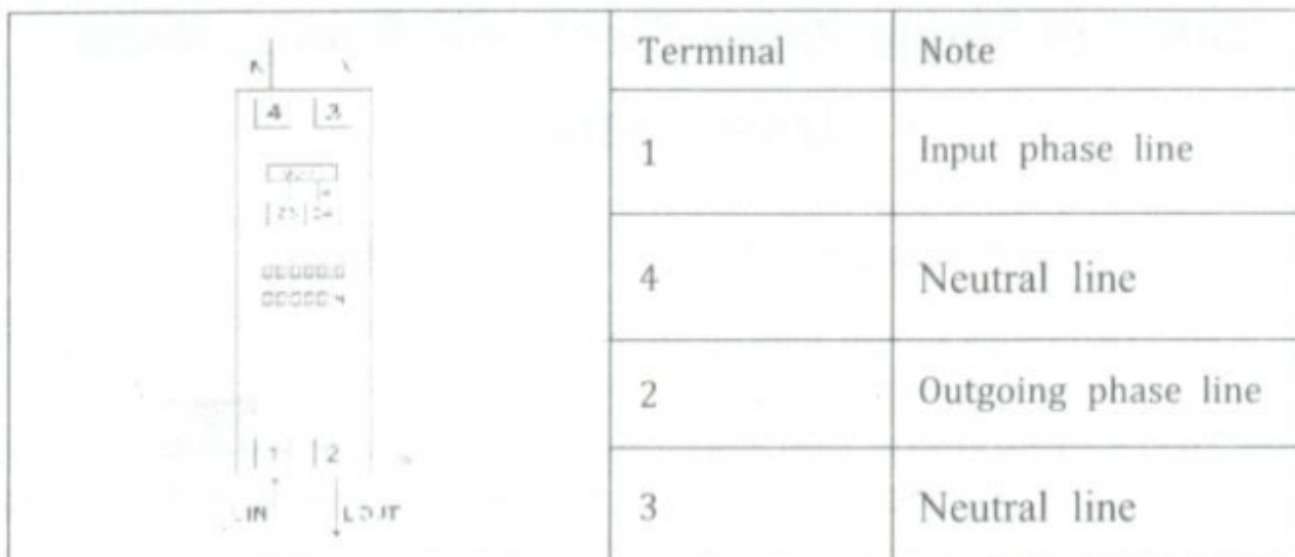
Connection drawing

Model 2



In: vstup
Out: výstup

Connection drawing = náčrt připojení



Input phase line = vstupní fáze
 Neutral line = neutrální kabel
 Outgoing phase line = výstupní fáze

Model 3



Connection drawing

Přeprava a skladování:

Při transportu a skladování se vyvarujte otřesů, které by mohly poškodit elektroměr.

Elektroměr musí být skladován v originálním balení v teplotách mezi -35-65°C. Vlhkost nesmí překročit 95% a nesmí být skladován v prostorách s korozivními plyny nebo v místech, kde se rapidně mění teplota.

Elektroměr nesmí být skladován ve sloupcích po více než 5 kusech.

Chyby:

Vyvážení zatížení:

0,05lb	cosφ = 1	+ -1,5%
0,1lb	cosφ = 0,5L	+ -1,5%
	cosφ = 0,8C	+ -1,5%
0,1lb-lmax	cosφ = 1	+ -1%
0,2lb-lmax	cosφ = 0,5L	+ -1%
	cosφ = 0,8C	+ -1%

Údržba a čištění: Produkt nevyžaduje žádnou údržbu. K čištění pouzdra používejte pouze měkký, mírně vodou navlhčený hadřík. Nepoužívejte žádné prostředky na drhnutí nebo chemická rozpouštědla (ředidla barev a laků), neboť by tyto prostředky mohly poškodit pouzdro produktu.

Recyklace: Elektronické a elektrické produkty nesmějí být vhazovány do domovních odpadů. Likviduje odpad na konci doby životnosti výrobku přiměřeně podle platných zákonných ustanovení. Šetřete životní prostředí a přispějte k jeho ochraně!

Záruka:

Na tento produkt poskytujeme záruku 24 měsíců. Záruka se nevztahuje na škody, které vyplývají z neodborného zacházení, nehody, opotřebení, nedodržení návodu k obsluze nebo změn na výrobku, provedených třetí osobou.